

187 LOGEMENTS SOCIAUX ET ACCESSION - ZAC ZEGUIN

79 - 81 - 83 allée Georges Askinazi - 92100 Boulogne-Billancourt

LIVRAISON

1^{ère} Phase: 2012

2^{ème} Phase: 2014

EQUIPE

SBBT Architecture mandataire de l'équipe de maîtrise d'œuvre
Scyna 4, Alto Ingénierie, Pouget Consultant

MAÎTRISE D'OUVRAGE

Vinci Immobilier et Nexity foncière Colysée

ENTREPRISES

Ilôt D3A : CBC Construction

Ilôt D3B : Eiffage Construction

PROGRAMME

1^{ère} Phase

104 logements dont 48 logements en accession et 56 logements sociaux

2^{ème} Phase

83 logements dont 41 en accession et 42 logements sociaux

SUPERFICIES

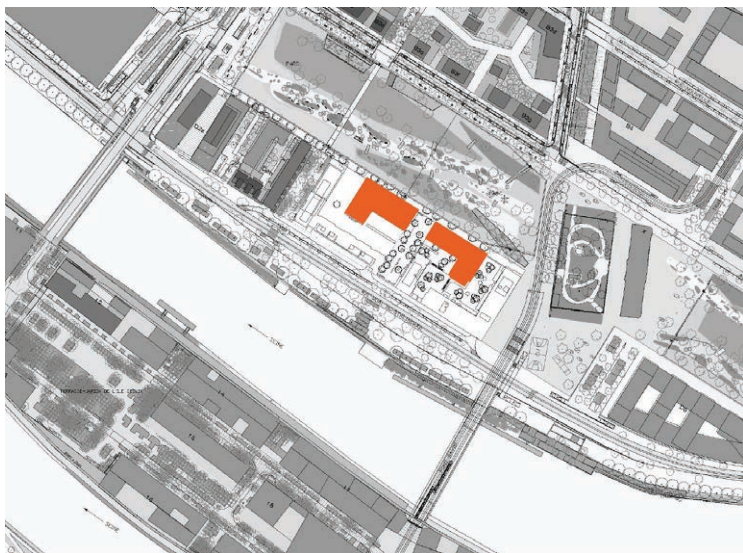
D3A b1 : 4 500 m²

D3A b2 : 4 000 m²

D3B d1 : 3 200 m²

D3B d2 : 3 800 m²

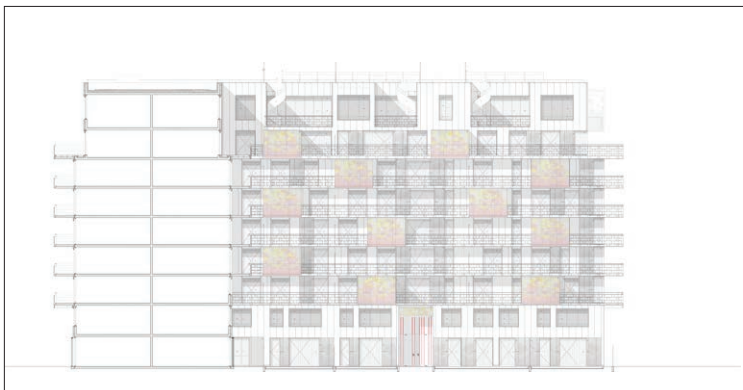
TOTAL : 15 500 m²



Trois principes définissent les grandes lignes du projet:

- Un projet faisant office de charnières aux deux parcelles faces au parc,
- Un projet de construction de 50% de logements sociaux,
- Un projet face au parc et en équerre sur les coeurs d'îlots.

Coupe transversale sur le bâtiment D3A



Bâtiment B1 : logements locatifs sociaux

Bâtiment B2 : logements en accession



L'architecte souligne l'échelle du site en affirmant par un tramage horizontal la linéarité du bâtiment face au parc. Le front bâti du bâtiment tient compte de la double échelle du site et du piéton, des espaces arborés, et s'insère en résonance et en écho aux autres bâtiments. Afin que chacun puisse bénéficier d'un espace extérieur, les appartements bénéficient de larges balcons et d'espaces extérieurs fermés.

Les socles du rez-de-chaussée abritant des logements en duplex, des commerces et les entrées d'immeuble sont en double hauteur, puis la façade s'élève sur sept et huit niveaux, rythmés par les bow-windows protégés par un filtre croissant reproduisant un voilage coloré. De grandes terrasses au 7^{ème} étage prolongent les appartements et offrent des espaces fermés au vitrage sérigraphié devenant serre ou salle de méditation.

Les matériaux – séparatifs de balcons en panneaux aluminium à grain de riz, avec des rives habillées de plaques en inox poli miroir – sont précieux et s'harmonisent avec le polycarbonate alvéolaire blanc des façades.

